

SCURION® - Guia de Montagem



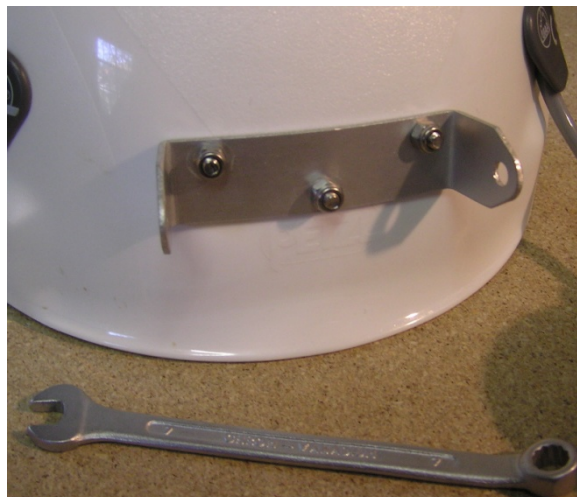
Materiais para montagem:

- 2 parafusos grandes para fixar a caixa da bateria,
- 3 parafusos pequenos para fixar o suporte da lâmpada no capacete,
- 2 fixadores de plástico com seus parafusos correspondentes para fixar o cabo da lâmpada.

Nós recomendamos colocar o cabo da lâmpada na parte interna do capacete. Uma outra alternativa é utilizar os dois fixadores de plásticos para fixar o cabo na parte externa na borda do capacete.



Preparação para perfurar e fixar o suporte da lâmpada



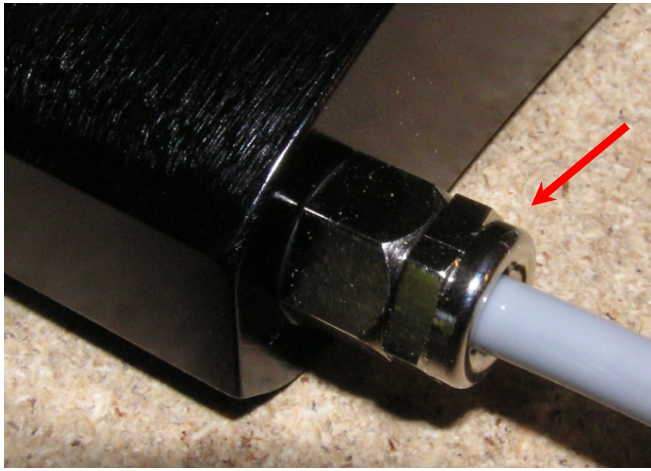
Suporte da lâmpada montada



Caixa de bateria



Caixa da bateria montada



O Scurion® provavelmente entregará tudo montado - significa que: o suporte e caixa da bateria estarão conectadas.

De modo que o cabo pode ser colocado através do capacete mas dentro dele e não fora, antes disso deverá ser desconectado da caixa da bateria, neste caso. Para fazer isto basta desapertar a conexão do parafuso exterior (seta) e assim já poderá retirá-lo.

(ATENÇÃO muito importante!) Ao montar novamente verifique se o cabo se adapta perfeitamente a porca (conforme figura) para que não entre água (parafusar com cautela, e não com força).

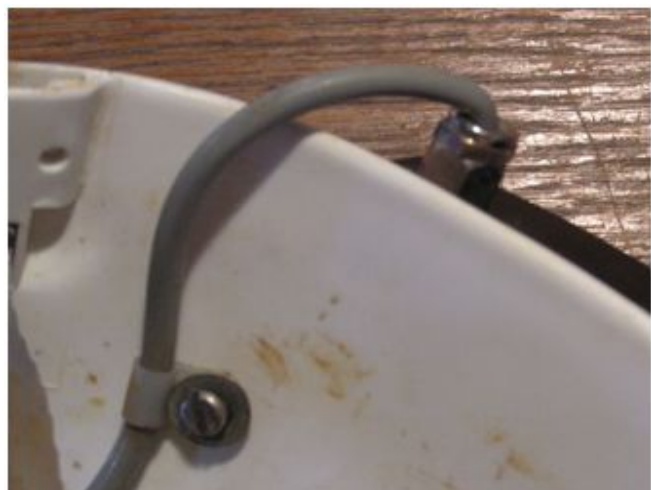


O cabo do plug pode ser desmontado, mas **(ATENÇÃO!)** você deverá observar como estavam conectadas no plug..

Agora as duas pequenas fendas de metais podem (por exemplo: com uma pinça ou uma lapiseira) ser pressinadas para baixo com cuidado (!) e não muito profundo - e assim estarão livres uma da outra.



O cabo pode ser puxado facilmente através do buraco no capacete. Em alguns modelos de capacete você nem precisará fazer as perfurações (veja exemplo).



Na figura você poderá ter uma idéia de como colocar o cabo corretamente sem que tenha excesso de cabos e sem que eles fiquem expostos.

A bateria tem espaço suficiente em seu interior para armazenar os cabos, caso eles fiquem em excesso!

É um prazer poder ajudá-los, caso haja alguma dúvida por favor entre em contato conosco através de nosso fórum ou por email!

www.scurion.ch