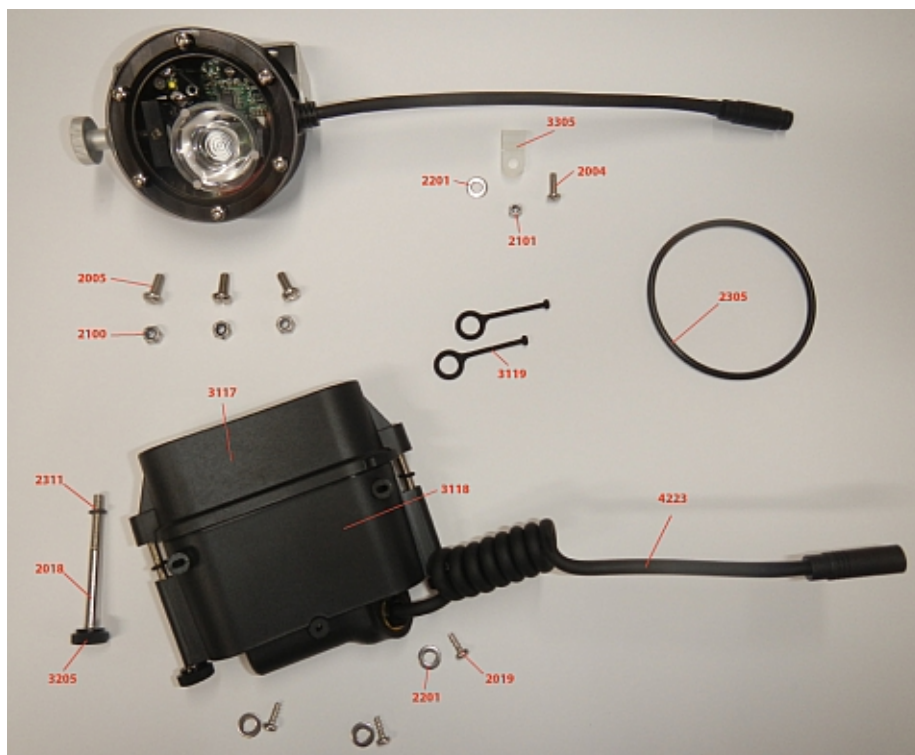


SCURION® - istruzioni di montaggio



Il set di montaggio comprende:

- 3 viti corte per il fissaggio del supporto della lampada al casco
- 3 viti corte con rondelle per il fissaggio della custodia della batteria
- 1 supporto di plastica con 1 vite per il fissaggio del cavo.
- 1 ricambio della guarnizione circolare
- 1 sicura con 1 ricambio per il coperchio della custodia.

Consigliamo di tenere il cavo della lampada all'interno del casco per proteggere meglio la spina.



Fori preparati per il supporto della lampada



Montaggio completo del supporto



Così viene fissato il coperchio...